

# OBNOVA KULTÚRNEHO DOMU S KNIŽNICOU v obci Borša

## ELEKTROINŠTALÁCIA

### SITUAČNÁ SCHÉMA 1PP

Napätová sústava :

3/N/PE AC, 50Hz, 400/230V, TN-S

Ochrana pred zásahom elektrickým

prúdom podľa STN 33 2000-4-41:

Požiadavky na ochranu v normálnej prevádzke:

A 1 - základná izolácia živých častí

A 2 - zábrany alebo kryty

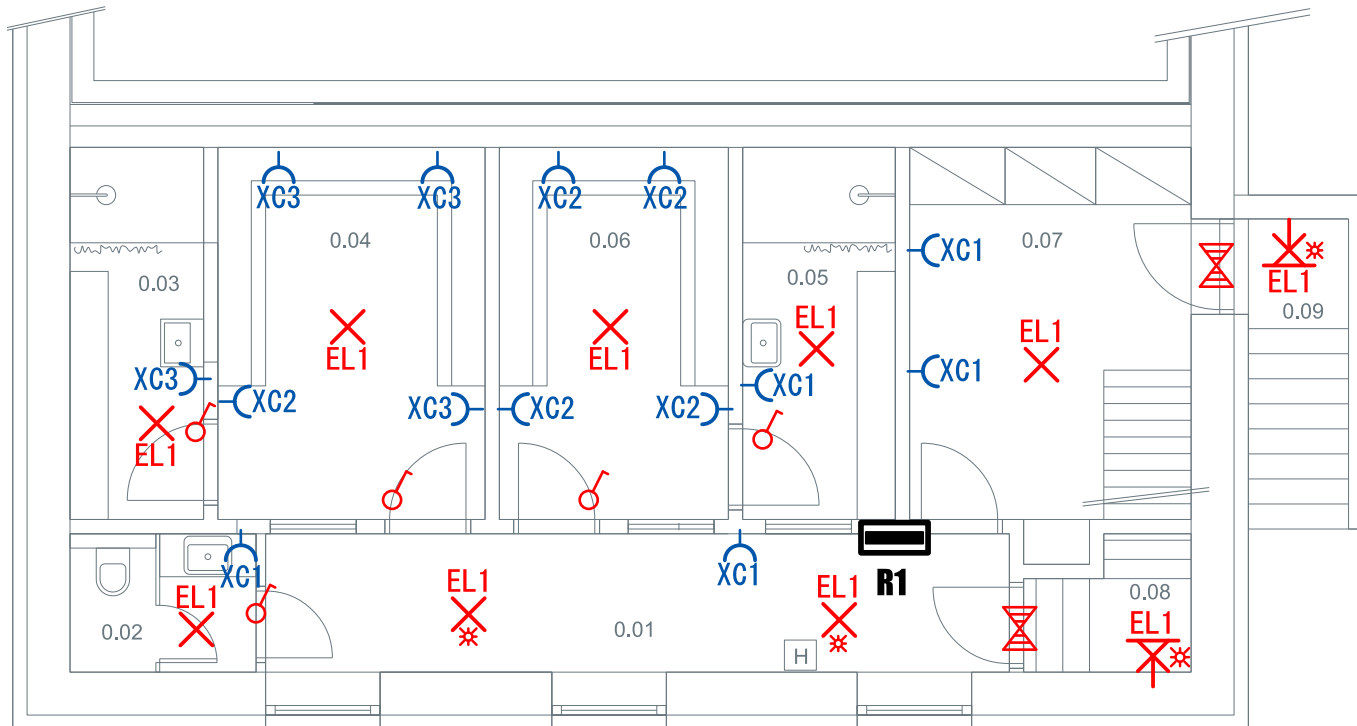
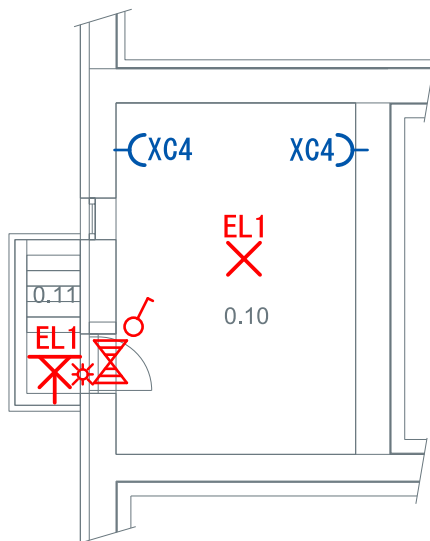
Požiadavky na ochranu pri poruche :

411.3.1 - ochranné uzemnenie a ochr.pospájanie

411.3.2 - samočinné odpojenie napájania

Doplnková ochrana :

415.1 - prúdovým chráničom



#### LEGENDA:

- rozvádzač



- svietidlo strop.podhľad. led 230V/33W/3700lm, IP20



- svietidlo strop.bodové led 230V/44W/4200lm, IP20

- svietidlo/reflektor.bodové 230V/250W, IP20

- svietidlo nást. led 230V/7W/2400lm, IP20/IP44

- svietidlo stropné led 230V/12W/2700lm, IP20

- svietidlo so senzorom pohybu

- svietidlo núdzové autonómne do 0,5 hod.

- vypínač č.1 230V/10A, IP20/IP44

- vypínač č.6 230V/10A, IP20

- vypínač tlačidlový 230V/10A, IP20

- šporáková prípojka 400V/16A

- zásuvka 230V/16A, IP20, vonku IP44

- kábel pod omietkou CYKY na povrchu N2XH



- svorkový spoj v krabici 400/230V/10-25A, IP20/IP44

#### LEGENDA MIESTNOSTÍ:

0.01 CHODBA

0.02 WC S PREDSEŇOU

0.03 SPRCHA DÁMY

0.04 ŠATŇA DÁMY

0.05 SPRCHA PÁNI

0.06 ŠATŇA PÁNI

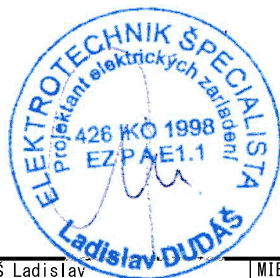
0.07 SKLAD

0.08 SCHODISKO na PÓDIUM 1.11

0.09 VONKAJŠIE SCHODISKO

0.10 SERVISNÁ MIESTNOSŤ POD WC

0.11 VONKAJŠIE SCHODISKO



PROJEKTOVAL: DUDÁŠ Ladislav

MIERKA:

NÁZOV:

KRESLIL: DUDÁŠ Ladislav

FORMÁT:

OBNOVA KULTÚRNEHO DOMU  
S KNIŽNICOU v obci Borša

PROJEKTOVANIE ELEKTRICKÝCH  
ZARIADENÍ DUDÁŠ LADISLAV  
KOŠICE, Starozagorská 39

ARCHÍVNE Č.: PS-31-21

POZNÁMKA:

LIST Č.:

KONTROLOVAL: DATUM: Apríl 2021